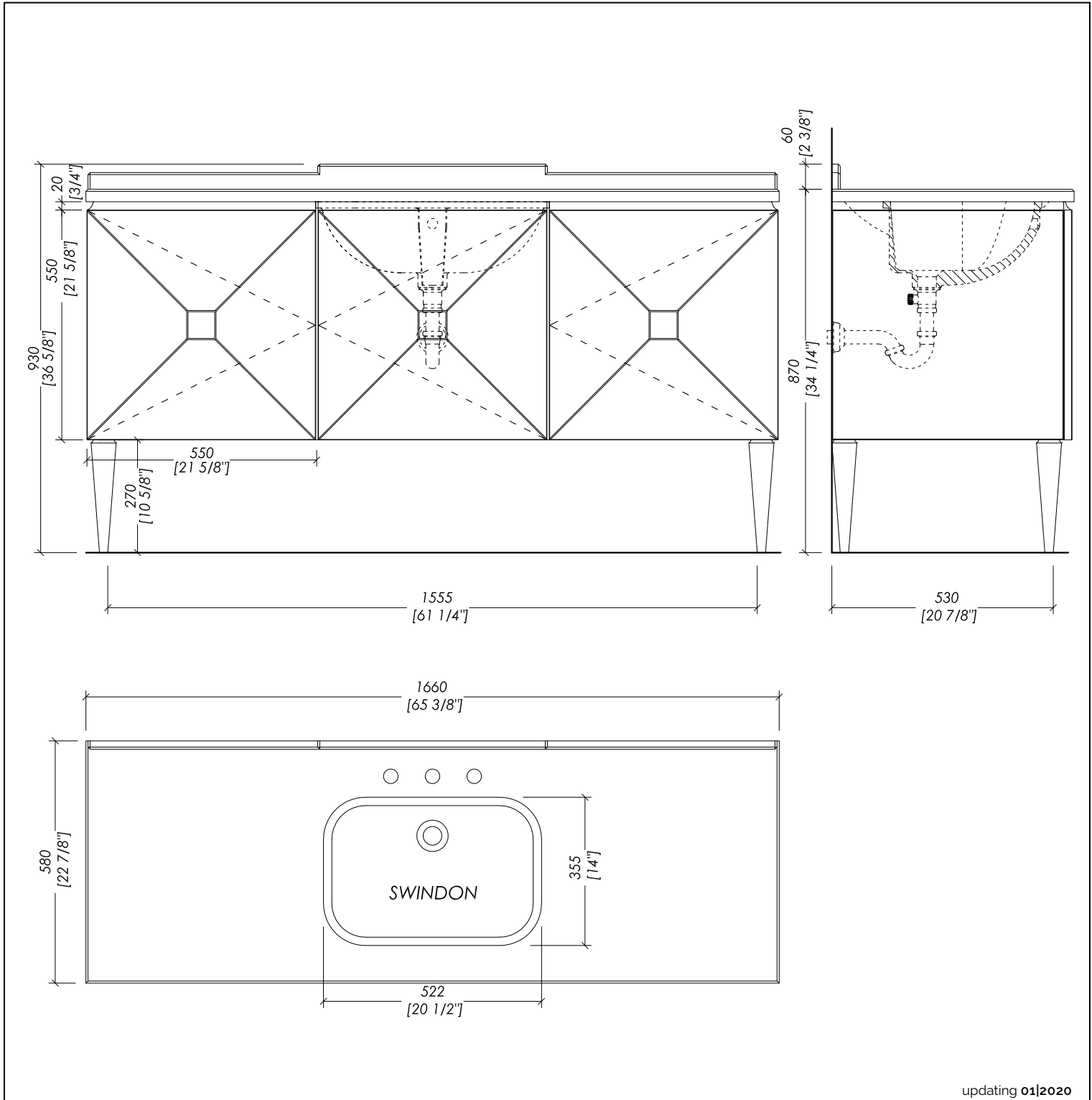


Devon&Devon

JETSET 3



updating 01|2020

► MOBILE:

MATERIALE ► legno laccato monocolore o bicolore
 FINITURA LACCATURA: deep black | pure white | cream | warm grey | fango
 Antiqued Aluminium leaf

► TOP IN MARMO:

FINITURA: Nero Marquina | Crema Marfil | Granito Nero Assoluto | Bianco Sivec

► LAVABO SOTTO-PIANO COMPATIBILE: SWINDON, BABYLON, BABYLON
 CERAMIC, WHITE 50, WHITE 56

► DIMENSIONE IMBALLO: mm 1770x670x680H

► PESO: 85 Kg

► VANITY UNIT:

MATERIAL ► monocolore or bi-color lacquered wood
 FINISH: deep black | pure white | cream | warm grey | fango
 Antiqued Aluminium leaf

► MARBLE TOP:

FINISH: Nero Marquina | Crema Marfil | Absolute Black Granite | White Sivec

► UNDER COUNTERTOP BASINS COMPATIBLE: SWINDON, BABYLON,
 BABYLON CERAMIC, WHITE 50, WHITE 56

► PACKAGING SIZE: inch 69 5/8"x 26 3/8"x 26 3/4"H

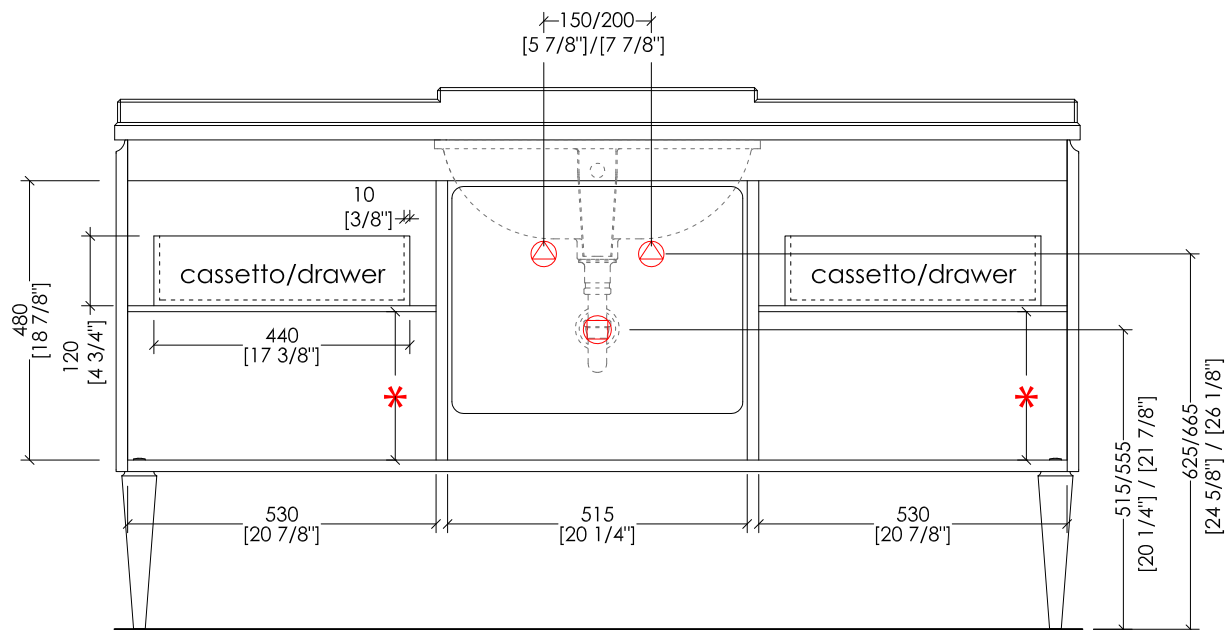
► WEIGHT: 187 Lbs

N.B. Tutte le misure sono in millimetri/pollici. Questo disegno è di proprietà Devon&Devon.
 Non può essere riprodotto o trasmesso a terzi senza autorizzazione.

N.B. All measurements are in millimetres/inch. This drawing is property of Devon&Devon.
 It may not be reproduced or transmitted to third parties without authorization.

Devon&Devon

JETSET 3



* ALTEZZA RIPIANI VARIABILE



PREDISPOSIZIONE PER ADDUZIONE ACQUA



PREDISPOSIZIONE PER SIFONE

* VARIABLE SHELVES HEIGHT



POSITION FOR WATER INLET



POSITION FOR SIPHON

updating 01|2020

> MOBILE:

MATERIALE > legno laccato monocolore o bicolore
 FINITURA LACCATURA: deep black | pure white | cream | warm grey | fango
 Antiqued Aluminium leaf

> TOP IN MARMO:

FINITURA: Nero Marquina | Crema Marfil | Granito Nero Assoluto | Bianco Sivec
 > LAVABO SOTTO-PIANO COMPATIBILE: SWINDON, BABYLON, BABYLON
 CERAMIC, WHITE 50, WHITE 56

> DIMENSIONE IMBALLO: mm 1770x670x680H

> PESO: 85 Kg

> VANITY UNIT:

MATERIAL > monocolore or bi-color lacquered wood
 FINISH: deep black | pure white | cream | warm grey | fango
 Antiqued Aluminium leaf

> MARBLE TOP:

FINISH: Nero Marquina | Cream Marfil | Absolute Black Granite | White Sivec
 > UNDER COUNTERTOP BASINS COMPATIBLE: SWINDON, BABYLON,
 BABYLON CERAMIC, WHITE 50, WHITE 56

> PACKAGING SIZE: inch 69 5/8"x 26 3/8"x 26 3/4"H

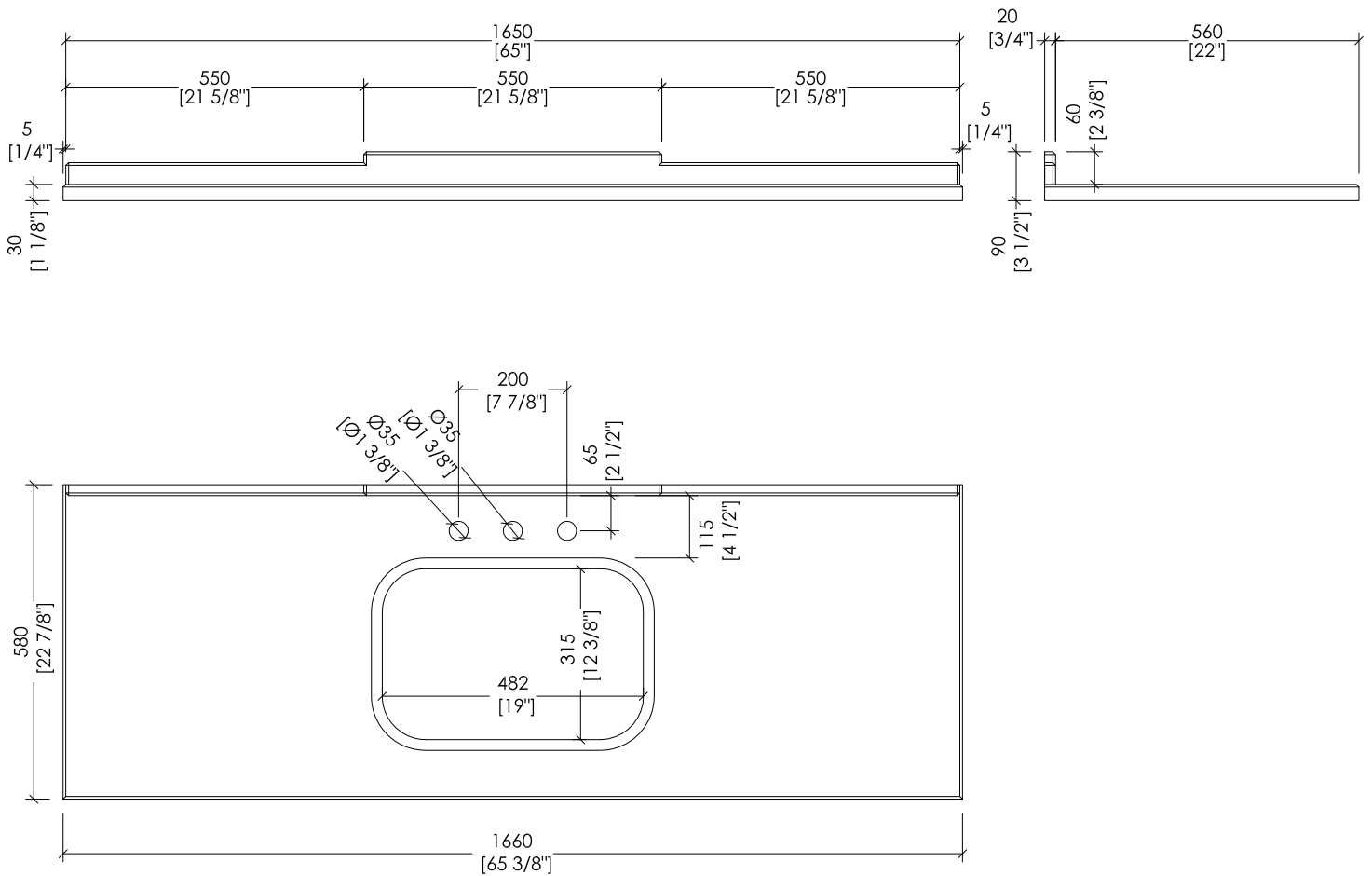
> WEIGHT: 187 Lbs

N.B. Tutte le misure sono in millimetri/pollici. Questo disegno è di proprietà Devon&Devon.
 Non può essere riprodotto o trasmesso a terzi senza autorizzazione.

N.B. All measurements are in millimetres/inch. This drawing is property of Devon&Devon.
 It may not be reproduced or transmitted to third parties without authorization.

Devon&Devon

JETSET 3



updating 01|2020

> TOP IN MARMO

- > IL MARMO NON È PROTETTO CON IMPREGNANTI.
- > LE QUOTE RELATIVE AI FORI E DISTANZE DEI FORI SONO VALIDE SOLO PER RUBINETTERIE DEVON&DEVON.
- > DIMENSIONI IMBALLO: mm 1830x310x800H
- > PESO LORDO: 110 Kg

N.B. Tutte le misure sono in millimetri/pollici. Questo disegno è di proprietà Devon&Devon. Non può essere riprodotto o trasmesso a terzi senza autorizzazione.

> MARBLE TOP

- > MARBLE DOES NOT HAVE A PROTECTED FINISH.
- > THE RELATIVE DIMENSIONS AND DISTANCES BETWEEN TAP HOLES ARE VALID ONLY FOR DEVON&DEVON TAPS.
- > PACKAGING SIZE: inch 72"x 12 1/4"x 31 1/2"H
- > GROSS WEIGHT: 243 Lbs

N.B. All measurements are in millimetres/inch. This drawing is property of Devon&Devon. It may not be reproduced or transmitted to third parties without authorization.