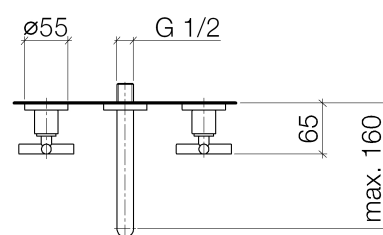
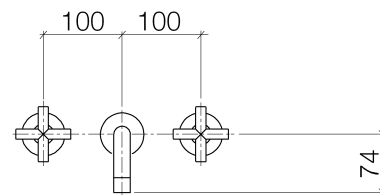




### Produktspezifikationen

- **Ausladung 160 mm**
- starrer Auslauf
- runder luftangereicherter Strahl
- Bohrungsdurchmesser Seitenventil 40 mm
- Bohrungsdurchmesser Auslauf 40 mm
- Rosetten Ø 55 mm
- Durchfluss max. 8 l/min
- bleifrei



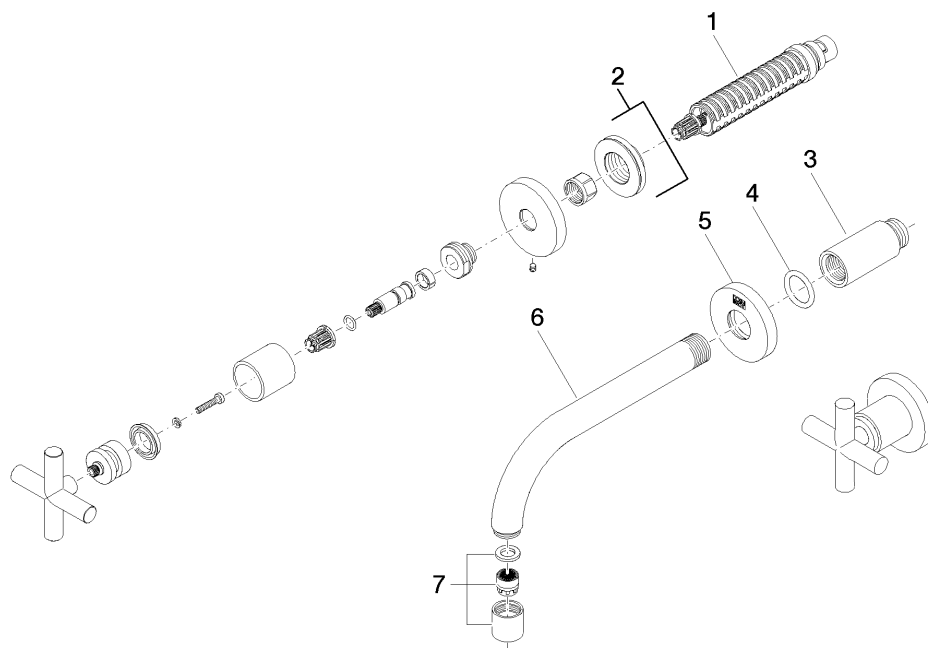
### Oberflächen

- |                |             |
|----------------|-------------|
| • chrom        | 36707892-00 |
| • platin matt  | 36707892-06 |
| • platin       | 36707892-08 |
| • schwarz matt | 36707892-33 |

### Benötigtes Zubehör

- UP-Wandbatterie, Auslauf mittig; 35 707 970
- UP-Wandbatterie, variable Positionierung; 35 712 970
- UP-Wandbatterie, Auslauf links; 35 713 970
- UP-Wandbatterie, Auslauf rechts; 35 714 970

**Explosionszeichnung**





**Bestellmenge**

<b>Nr.</b>	<b>Artikelnummer</b>	<b>Benennung</b>	<b>Verbaumenge</b>
1	9090031570090	Oberteil	2
2	36310892ff	Anschluss	2
3	0924030811090	Verlaengerung	1
4	09141002690	Dichtung	1
5	092722503ff	Rosette	1
6	04282208910ff	Auslauf	1
7	90230101900ff	Luftsprudler	1

### Durchflussdiagramm

